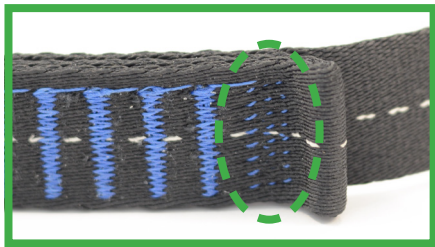


TBiQ-GERÄTE GURT BANDVERSCHLEISS

Das Gurtband ist ein austauschbares Teil, das regelmäßig überprüft werden muss. Dieses Dokument sollte nur als Leitfaden verwendet werden und ist nicht allumfassend. Es kann Umstände geben, die in diesem Dokument nicht beschrieben sind, unter denen das Gurtband wie im Benutzerhandbuch beschrieben funktioniert. Das gesamte Personal, das diese Maßnahmen durchführt, muss in den korrekten Vorgehensweisen geschult und für kompetent befunden worden sein. Versuchen Sie nicht, Wartungs-, Reparatur- oder Servicearbeiten durchzuführen, die nicht im Benutzerhandbuch beschrieben sind.

Die folgenden Tabellen gelten für alle Head Rush Geräte, die TBiQ Gurtbänder verwenden:



Das Strukturnahtmuster enthält ein spezielles Stoßnahtmuster, das die strukturelle Riegelnaht schützt. Siehe den hervorgehobenen Abschnitt für Puffernähte. Diese Nähte dürfen sich im Laufe der Zeit aufgrund von Reibung an dem Öffnungsstück auflösen. Schneiden Sie alle losen Fäden in diesem Bereich ab. Wenn sich dieser Abschnitt im Laufe der Zeit vollständig auflöst, muss das gesamte Gurtband ersetzt werden.

VERSCHLEISSSTABELLEN

Die **rot** umrandeten Gurtbilder in den Tabellen unten zeigen Gurtbänder, die außer Betrieb genommen und sofort ersetzt werden MÜSSEN, um Ihr TRUBLUE iQ-Gerät weiter nutzen zu können.

TRUBLUE iQ

Kanten- und Oberflächenverschleiß		Fortschritt der Auflösung der Aufprallnähte	
Kantenverschleiß - Überwachen		Überwachen	
Kantenverschleiß - Überwachen		Überwachen	
Oberflächenverschleiß - Ersetzen		Überwachen	
Kantenverschleiß - Ersetzen		Überwachen	
Kantenverschleiß - Ersetzen		Ersetzen	

Head Rush Technologies

1699 Cherry Street, Suite C, Louisville, CO 80027



VIEW TRANSLATIONS AT HEADRUSH.COM/INSPECTION
SCANNEZ ICI POUR LES INSTRUCTIONS TRADUITES
SCANNEN SIE HIER FÜR ÜBERSETZTE ANWEISUNGEN
ESCANEE AQUÍ PARA VER LAS INSTRUCCIONES TRADUCIDAS
扫描该二维码即可查看说明书

SCHIMMELIGES GURTBAND

Gurtbänder, die Anzeichen von Schimmel aufweisen, sollten außer Betrieb genommen werden.

UV-BELASTUNG

Gurtbänder, die über einen längeren Zeitraum im Freien in direktem Sonnenlicht verwendet werden, sollten häufiger ersetzt werden. Überprüfen Sie die Farbe des Haltegriffs. Wenn die Farbe stark ausbleicht, muss das Gurtband ersetzt werden. Empfohlen wird ein Austausch mindestens alle 6 Monate in Umgebungen mit hoher UV-Belastung, in Umgebungen mit hoher UV-Belastung und sandigem Untergrund oder in Umgebungen mit starkem Wind, in denen das Gurtband besonders in der Nähe des Riegels verschleißt kann.

FEHLERSUCHE BEI GURTBANDVERSCHLEISS

Symptome	Mögliche Ursachen	Mögliche Lösungen
PUFFERNAHT AUSEINANDER GEFALTET	Niedrig montierte Einheit	Montieren Sie das Gerät höher oder entwickeln Sie Routen, die die Einwirkungen des Öffnungsstücks auf die Puffernaht am Ende des Aufstiegs minimieren.
	Normaler Gebrauch des TRUBLUE iQ	Die Puffernaht ist so konzipiert, dass sie Stöße mit den Öffnungsstücken abfängt. Mit der Zeit verformen diese Stöße das Gurtband und reißen langsam die Nähte aus. Schneiden Sie alle losen Fäden ab. Wenn die Puffernaht vollständig aufgerissen ist, muss das Gurtband ersetzt werden.
GURTBAND- OBERFLÄCHEN- VERSCHLEISS SEITLICHER VERSCHLEISS SCHLAUFEN- BESCHÄDIGUNG UND ABNUTZUNG DER HANDGRIFFE	Das Gurtband reibt an der Wand (Überhang oder Ecke der Wand)	Versetzen Sie das TRUBLUE iQ so, dass das Gurtband nicht an der Wand/Ecke reibt.
	Das Gurtband reibt an einem Griff	Suchen Sie nach problematischen Griffen. Versetzen Sie den Griff. Platzieren Sie keine großen Griffe direkt unter den TRUBLUE iQ.
	Fremdkörper, einschließlich Schmutz und/oder Staub, haben Schäden an der Gurtbandeinheit verursacht	Achten Sie darauf, das TRUBLUE iQ abzudecken, wenn er nicht benutzt wird. Wischen Sie das Gurtband täglich nach Gebrauch mit einem trockenen Tuch ab.
	Normaler Gebrauch des TRUBLUE iQ	Teile und Gurtband nutzen sich im Laufe der Zeit bei normalem Betrieb ab, ersetzen Sie das Gurtband bei Bedarf.
RIEGEL BESCHÄDIGT	Kletterer reiben den Riegel an Griffen oder an der Wand	Überwachen Sie Routen mit dem TRUBLUE iQ, um den Kontakt mit Griffen oder Wandelementen beim Klettern zu minimieren.
DURCH UV- EINWIRKUNG AUSBLEICHTES GURTBAND ODER HANDGRIFF	Die Sonne schädigt das Gewebe	Entfernen Sie das TRUBLUE iQ am Ende des Tages oder decken Sie das Gerät und das Gurtband nach Gebrauch ab. Lassen Sie das Gurtband in das Gerät einziehen, wenn es nicht benutzt wird.
	Normaler Einsatz des TRUBLUE iQ im Außenbereich	Gurtbänder in Außenanlagen sind UV-Bestrahlung und anderen Umwelteinflüssen ausgesetzt. Dieses Gurtband nutzt sich schneller ab oder zeigt bei leichter Nutzung möglicherweise keine typischen Verschleißmuster. Ersetzen Sie das Gurtband in diesen Umgebungen häufiger.
HANDGRIFF- VERSCHLEISS	Der Handgriff reibt an der Wand/den Halterungen	Suchen Sie nach problematischen Griffen. Versetzen Sie den Griff.
	Normaler Gebrauch des TRUBLUE iQ	Teile und Gurtband verschleißt mit der Zeit bei normalem Betrieb, ersetzen Sie das Gurtband nach Bedarf.
GURTBAND IST SCHIMMELIG/ VERFÄRBT	Das Gurtband wurde nicht getrocknet, nachdem es unter nassen Bedingungen verwendet wurde.	Wenn Sie das TRUBLUE iQ unter nassen Bedingungen verwenden, nehmen Sie das Gerät am Ende des Tages ab, rollen das Gurtband in einer sauberen Umgebung ab und lassen das Gurtband außerhalb des Geräts trocknen.

Head Rush Technologies

1699 Cherry Street, Suite C, Louisville, CO 80027



VIEW TRANSLATIONS AT HEADRUSH.COM/INSPECTION
SCANNEZ ICI POUR LES INSTRUCTIONS TRADUITES
SCANNEN SIE HIER FÜR ÜBERSETZTE ANWEISUNGEN
ESCANEE AQUÍ PARA VER LAS INSTRUCCIONES TRADUCIDAS
扫描二维码即可查看说明书

TELEFON 720-565-6885

FAX 303-447-9191

WEB headrushtech.com

EMAIL info@headrushtech.com

11225-02 APR 2024