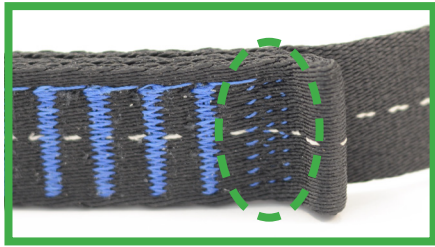


DISPOSITIVOS TBiQ DESGASTE DE CORREAS

La correa es una pieza reemplazable que debe inspeccionarse regularmente. Este documento es orientativo y no cubre todas las situaciones posibles. Puede haber circunstancias no descritas en este documento en las que las correas actúen como se describe en el Manual del usuario. Todo el personal que realice estas acciones debe estar capacitado correctamente sobre los procedimientos y ser considerado competente para ello. No intente realizar ninguna acción de mantenimiento, reparación o servicio que no esté detallada en el Manual del usuario.

Las siguientes tablas son relevantes para todos los dispositivos Head Rush que utilizan correas TBiQ:



El patrón de costuras estructurales incluye un patrón de puntadas parachoques que protegen las puntadas de remate de la barra estructural. Vea la sección resaltada en las costuras de tope. Estas costuras se deshacen con el tiempo debido a los impactos con la boquilla. Recorte los hilos sueltos en esta sección. Cuando esta sección se desenrede completamente con el tiempo, deberá sustituirse todo el conjunto de correas.

MESAS DE DESGASTE

Las imágenes de las correas marcadas en **rojo** en las tablas siguientes muestran las correas que DEBEN retirarse de servicio y sustituirse inmediatamente para seguir utilizando su dispositivo TRUBLUE iQ.

TRUBLUE iQ

Desgaste de bordes y caras		Progreso de separación entre las costuras de tope	
Desgaste de bordes -Monitorear		Monitorear	
Desgaste de bordes -Monitorear		Monitorear	
Desgaste de cara -Reemplazar		Monitorear	
Desgaste de bordes -Reemplazar		Monitorear	
Desgaste de bordes -Reemplazar		Reemplazar	

Head Rush Technologies

1699 Cherry Street, Suite C, Louisville, CO 80027



VIEW TRANSLATIONS AT HEADRUSH.COM/INSPECTION
SCANNEZ ICI POUR LES INSTRUCTIONS TRADUITES
SCANNEN SIE HIER FÜR ÜBERSETZTE ANWEISUNGEN
ESCANEE AQUÍ PARA VER LAS INSTRUCCIONES TRADUCIDAS
扫描该二维码即可查看说明书

CORREAS CON MOHO

Las correas que muestren signos de moho deben ponerse fuera de servicio.

EXPOSICIÓN UV

Las correas que se utilicen en el exterior bajo la luz directa del sol durante largos periodos de tiempo deben sustituirse con mayor frecuencia. Monitoree el color de la empuñadura, si hay un significativo blanqueamiento del color por el sol, la correa debe ser reemplazada. Se recomienda su reemplazo al menos cada 6 meses en entornos de alta radiación UV y arenosos, o en entornos de mucho viento se pueden desgastar las correas, especialmente cerca de la costura de remate.

SOLUCIÓN DE PROBLEMAS DE DESGASTE DE LAS CORREAS

Síntomas	Posibles causas	Posibles soluciones
COSTURA DE PARACHOQUE DESPLEGADA	Unidad montada a baja altura	Monte la unidad a mayor altura o desarrolle rutas que minimicen el impacto de la costura de tope sobre la boquilla al final de la escalada.
	Uso normal del TRUBLUE iQ	La costura de tope está diseñada para absorber los impactos con la boquilla. Con el tiempo, estos impactos doblarán la correa y arrancarán lentamente las costuras. Recorte los hilos sueltos. Si la costura de tope está completamente deshilachada, debe sustituirse el conjunto de correas.
DESGASTE EN LA CARA DE LA CORREA LATERAL DESGASTE LATERAL FALLO DEL BUCLE Y DESGASTE DE LA EMPUÑADURA	La correa roza la pared (saliente o esquina de la pared)	Mueva el TRUBLUE iQ de modo que la correa no roce la pared/esquinas.
	La correa roza en una sujeción	Busque sujeciones problemáticas. Mueva las sujeciones. No coloque sujeciones grandes inmediatamente debajo del TRUBLUE iQ.
	Objetos extraños, incluyendo suciedad y/o polvo han causado daños en el conjunto de correas	Asegúrese de cubrir el TRUBLUE iQ cuando no lo utilice. Limpie la correa con un paño seco todos los días, después de usarla.
	Uso normal del TRUBLUE iQ	Las piezas y las correas se desgastan con el tiempo debido al funcionamiento normal, sustituya las correas cuando sea necesario.
REMATE DAÑADO	Los escaladores rozan los remates con las sujeciones o la pared	Supervise las rutas con el TRUBLUE iQ para minimizar el contacto con sujeciones o elementos de la pared mientras escala.
CORREAS o EMPUÑADURA DESGASTADA POR RAYOS UV	El sol está dañando las correas	Retire el TRUBLUE iQ al final del día o cubra la unidad y las correas después de su uso. Permita que las correas se replieguen en el dispositivo cuando no se utilicen.
	Uso normal de TRUBLUE iQ en exteriores	Las correas en instalaciones exteriores están sometidas a los rayos UV y otros factores ambientales. Estas correas se desgastarán más rápidamente o, en caso de uso ligero, podrían no mostrar los patrones de desgaste típicos. Sustituya las correas con más frecuencia en estos entornos.
DESGASTE DE LAS EMPUÑADURAS	La empuñadura roza la pared/sujeciones	Busque sujeciones problemáticas. Mueva las sujeciones.
	Uso normal del TRUBLUE iQ	Las piezas y las correas se desgastan con el tiempo debido al funcionamiento normal, sustituya las correas cuando sea necesario.
LA CORREA ESTÁ MOHOSA/DESCOLORIDA	Las correas se dejan sin secar después de haber sido utilizadas en condiciones húmedas.	Siempre que utilice la TRUBLUE iQ en condiciones húmedas, desmonte la unidad al final del día, extienda las correas en un entorno higiénico y deje que las correas se sequen fuera de la unidad.

Head Rush Technologies

1699 Cherry Street, Suite C, Louisville, CO 80027



VIEW TRANSLATIONS AT HEADRUSH.COM/INSPECTION
SCANNEZ ICI POUR LES INSTRUCTIONS TRADUITES
SCANNEN SIE HIER FÜR ÜBERSETZTE ANWEISUNGEN
ESCANEE AQUÍ PARA VER LAS INSTRUCCIONES TRADUCIDAS
扫描该二维码即可查看说明书