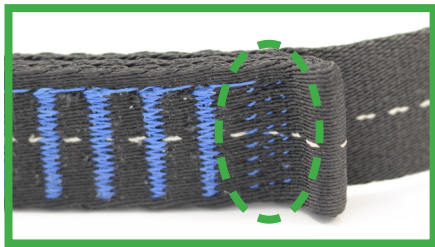


USURE DES SANGLES DES DISPOSITIFS TBiQ

La sangle est une pièce remplaçable sur le terrain qui doit être régulièrement inspectée. Ce document ne doit être utilisé qu'à titre indicatif et n'est pas exhaustif. Il se peut que, dans certaines circonstances non décrites dans le présent document, les actions de la ou des sangles soient conformes à celles décrites dans le manuel de l'utilisateur. L'ensemble du personnel effectuant ces actions doit être formé aux procédures correctes et jugé compétent pour les réaliser. N'essayez pas d'effectuer des opérations d'entretien, de réparation ou de service non décrites dans le manuel de l'utilisateur.

Les tableaux suivants s'appliquent à tous les dispositifs Head Rush utilisant les sangles TBiQ :



Le motif de couture structurelle comprend un motif de couture de renfort sacrificiel qui protège les points d'arrêt structurels. Référez-vous à la section mise en évidence concernant la couture de renfort. Cette couture s'effiloche au fil du temps en raison des impacts avec la buse. Coupez tous les fils lâches dans cette section. Une fois que cette section est entièrement défaits, l'ensemble de la sangle doit être remplacé.

TABLEAUX D'USURE

Les images de sangles en **rouge** dans les tableaux ci-dessous indiquent les sangles qui DOIVENT être mises hors service et remplacées immédiatement pour continuer à utiliser votre dispositif TRUBLUE iQ.

TRUBLUE iQ

Usure latérale et frontale		Progression de la séparation de la couture de renfort	
Usure latérale – Surveiller		Surveiller	
Usure latérale – Surveiller		Surveiller	
Usure frontale – Remplacer		Surveiller	
Usure latérale – Remplacer		Surveiller	
Usure latérale – Remplacer		Remplacer	

Head Rush Technologies

1699 Cherry Street, Suite C, Louisville, CO 80027



VIEW TRANSLATIONS AT HEADRUSH.COM/INSPECTION
SCANNEZ ICI POUR LES INSTRUCTIONS TRADUITES
SCANNEN SIE HIER FÜR ÜBERSETZTE ANWEISUNGEN
ESCANEE AQUÍ PARA VER LAS INSTRUCCIONES TRADUCIDAS
扫描二维码即可查看说明书

SANGLE MOISIE

Toute sangle présentant des signes de moisissure doit être mise hors service.

EXPOSITION AUX UV

Les sangles utilisées à l'extérieur en plein soleil pendant de longues périodes doivent être remplacées plus fréquemment. Surveillez la couleur de la poignée. Si celle-ci se décolore sous l'effet du soleil, la sangle doit être remplacée. Il est recommandé de les remplacer au moins tous les 6 mois dans les environnements à forte exposition aux UV et sablonneux ou dans les environnements à fort vent susceptibles d'user la sangle, en particulier près du point d'arrêt.

DÉPANNAGE DE L'USURE DES SANGLES

Symptômes	Causes potentielles	Solutions potentielles
COUTURE DE RENFORT DÉPLOYÉE	Dispositif monté bas	Montez le dispositif plus haut ou tracez des itinéraires qui minimisent l'impact de la couture de renfort sur la buse à la fin de l'ascension.
	Utilisation normale du dispositif TRUBLUE iQ	La couture de renfort est conçue pour amortir les impacts avec la buse. Avec le temps, ces impacts vont déformer la sangle et arracher lentement les points de couture. Coupez les fils défaits. Si la couture de renfort est entièrement effilochée, l'ensemble de sangle doit être remplacé.
USURE FRONTALE DE LA SANGLE USURE LATÉRALE	La sangle frotte contre le mur (surplomb ou angle du mur).	Déplacez le TRUBLUE iQ de façon à ce que la sangle ne frotte pas contre le mur/l'angle.
	La sangle frotte sur une prise	Recherchez les prises problématiques. Déplacez la ou les prise(s). Ne placez pas de prises importantes juste en dessous du TRUBLUE iQ.
RUPTURE DE LA BOUCLE ET USURE DE LA POIGNÉE	Des éléments extérieurs, y compris de la saleté et/ou de la poussière, ont endommagé l'ensemble de sangle.	Veillez à recouvrir le TRUBLUE iQ lorsque vous ne l'utilisez pas. Essayez les sangles avec un chiffon sec tous les jours, après utilisation.
	Utilisation normale du dispositif TRUBLUE iQ	Les pièces et les sangles s'usent avec le temps dans le cadre d'un fonctionnement normal. Remplacez les sangles si nécessaire.
POINT D'ARRÊT ENDOMMAGÉ	Les grimpeurs frottent le point d'arrêt contre des prises ou contre le mur.	Surveillez les voies possibles avec le TRUBLUE iQ pour minimiser le contact avec les prises ou les éléments du mur pendant l'escalade.
SANGLE ou POIGNÉE DÉCOLORÉE DUE AUX UV	Le soleil endommage les sangles	Retirez le dispositif TRUBLUE iQ en fin de journée ou recouvrez l'unité et les sangles après utilisation. Laissez la sangle se rétracter dans le dispositif lorsqu'elle n'est pas utilisée.
	Utilisation normale de TRUBLUE iQ dans des applications extérieures	Les sangles utilisées dans les installations extérieures sont exposées aux UV et à d'autres facteurs environnementaux. Ces sangles s'usent plus rapidement ou, en cas d'utilisation légère, ne présenteront pas les caractéristiques d'usure typiques. Remplacez les sangles plus fréquemment dans ces environnements.
USURE DE LA POIGNÉE	La poignée frotte contre le mur/les prises.	Recherchez les prises problématiques. Déplacez la ou les prise(s).
	Utilisation normale du dispositif TRUBLUE iQ	Les pièces et les sangles s'usent avec le temps dans le cadre d'une utilisation normale, remplacer les sangles si nécessaire.
LA SANGLE EST MOISIE/ DÉCOLORÉE	La sangle n'est pas séchée après avoir été utilisée dans des conditions humides.	Lorsque vous utilisez le TRUBLUE iQ dans des conditions humides, démontez l'unité à la fin de la journée, déroulez la sangle dans un environnement sain et laissez-la sécher en dehors de l'unité.

Head Rush Technologies

1699 Cherry Street, Suite C, Louisville, CO 80027



VIEW TRANSLATIONS AT HEADRUSH.COM/INSPECTION
SCANNEZ ICI POUR LES INSTRUCTIONS TRADUITES
SCANNEN SIE HIER FÜR ÜBERSETZTE ANWEISUNGEN
ESCANEE AQUÍ PARA VER LAS INSTRUCCIONES TRADUCIDAS
扫描该二维码即可查看说明书