

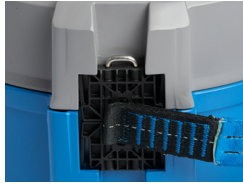
## PROCEDIMIENTO DE SUSTITUCIÓN DE CORREAS

— para dispositivos TRUBLUE iQ —

Se incluye un nuevo pasador de grillete de cabeza hexagonal con compuesto de bloqueo de roscas preaplicado en cada kit de correas de reemplazo. Utilice este pasador cuando cambie la correa. Consulte las instrucciones a continuación:

### Para desmontar el conjunto de la boquilla:

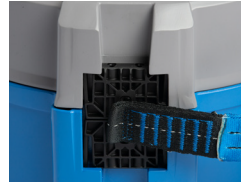
1. Coloque la unidad de autoaseguramiento con la cubierta de plástico flat negra trasera hacia abajo - Asegúrese de que el dispositivo esté bien sujeto y no pueda caerse. Las correas pueden sustituirse mientras la unidad está colgada, simplemente siga los mismos pasos excepto el n° 1.
2. Extraiga el pasador de la boquilla.
3. Sacar toda la correa. El conjunto de correas cortas empujará las dos mitades de la boquilla hacia fuera. Gire la correa 90 grados y sujétela con alfileres.
4. Gire ligeramente cada una de las mitades de la boquilla para liberarlas de la ranura de la carcasa.



Boquilla montada



Paso 2 - Retirar el pasador



Paso 3 - Sacar la correa



Paso 4 - Pasador de conjunto de correas cortas

### Acomode el conjunto de la boquilla:

1. Coloque la mitad superior del conjunto de la boquilla en el hueco de la carcasa.
2. Coloque la mitad inferior del conjunto de boquilla.
3. Retire el pasador y desenrosque la correa 90 grados. Deje que las correas se retraigan lentamente y empuje las dos mitades de la boquilla para cerrarlas. Vuelva a introducir las correas en el dispositivo, tirando de ellas cada 1-2 metros para asentarlas correctamente.
4. Vuelva a colocar el pasador a través de ambas mitades de la boquilla.
5. Compruebe el correcto funcionamiento del autoasegurador.



Paso 1 - Montar la mitad superior



Paso 2 - Montar la mitad inferior



Paso 3 - Colocar el pasador



Assembled Nozzle



**UTILICE SÓLO PIEZAS DE REEMPLAZO ORIGINALES DE HEAD RUSH TECHNOLOGIES**



**VEA LAS DECLARACIONES DE CONFORMIDAD EN HEADRUSHTECH.COM/CERTIFICATES**



**NO DEJE QUE LA LINEA O LA CORREA DEL TAMBOR SE INTRODUCAN EN LA CARCASA**

CON LA BOQUILLA DESMONTADA, TENGA CUIDADO DE NO PERDER EL CONTROL DE LA RETRACCIÓN DE LA CORREA O DEL CONJUNTO DE CORREAS EN LA CARCASA. LA RETRACCIÓN DESCONTROLADA PROVOCARÁ DAÑOS INTERNOS Y REQUERIRÁ LA REPARACIÓN POR PARTE DEL FABRICANTE O DE UN AGENTE DE SERVICIO AUTORIZADO.

Head Rush Technologies

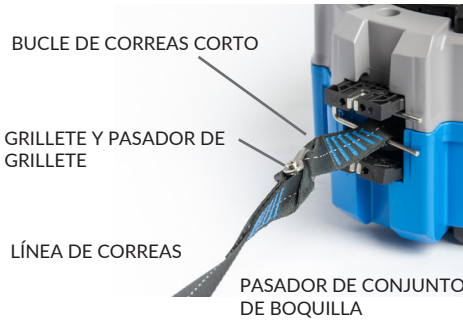
1699 Cherry Street, Suite C, Louisville, CO 80027



VIEW TRANSLATIONS AT HEADRUSH.COM/INSPECTION  
SCANNEZ ICI POUR LES INSTRUCTIONS TRADUITES  
SCANNEN SIE HIER FÜR ÜBERSETZTE ANWEISUNGEN  
ESCANEE AQUÍ PARA VER LAS INSTRUCCIONES TRADUCIDAS  
扫描该二维码即可查看说明书

**Para reemplazar la línea de correas:**

1. Ponga el dispositivo de autoaseguramiento fuera de servicio.
2. Retire el conjunto de la boquilla - Consulte "**retirar el conjunto de la boquilla**" más arriba.
3. Mientras sujeta firmemente el autoasegurador, tire de la línea de correa hasta que el extremo del bucle corto de correa y el grillete de unión queden expuestos.
4. Localice el bucle en el lazo corto de la correa, aproximadamente 150 mm (6 pulgadas) más allá del grillete. Gire la correa 90 grados y coloque el pasador del conjunto de boquilla a través del bucle de la correa corta para evitar que se retraiga hacia el interior de la carcasa.
5. Desenrosque el pasador del grillete.
6. Retire la correa y el pasador del grillete del bucle corto de la correa.
7. Asegúrese de que la parte del bucle del grillete está fijada al bucle corto de la correa.



Partes de conexión de correas

8. Coloque la nueva línea de correas, pasando el pasador roscado del grillete a través del bucle, tal como se muestra a continuación.
9. Apriete el pasador del grillete con la mano, asegurándose de que las roscas estén totalmente engranadas y de que el extremo del pasador esté al ras con el grillete de unión, tal como se muestra.
10. Retire el pasador de sujeción, desenrosque la correa 90 grados y deje que el nuevo cabo se retraiga lentamente hasta que el bucle corto de la correa y el eslabón de unión estén dentro de la carcasa. Asegurarse de que la línea de correa no se tuerza.



UNA VEZ APRETADO EL PASADOR DEL GRILLETE, NO DEBE AFLOJARSE NI VOLVERSE A APRETAR. ESTO ROMPERÁ EL COMPUESTO DE BLOQUEO Y EL PASADOR DEL GRILLETE PUEDE AFLOJARSE. SI ESTO OCURRE, DEBE SUSTITUIRSE EL PASADOR DEL GRILLETE.



ASEGÚRESE DE QUE LA LÍNEA DE CORREA AVANZA EN ÁNGULO RECTO Y SIN TORSIONES AL REPLEGARSE EN EL AUTOASEGURADOR.

NO HACERLO PUEDE PROVOCAR FALLOS EN EL EQUIPO, LESIONES GRAVES O LA MUERTE DE LOS USUARIOS.



**COMPUESTO FIJADOR DE ROSCAS**

ASEGÚRESE DE QUE EL COMPUESTO DE BLOQUEO DE ROSCAS DE FÁBRICA ESTÉ PRESENTE EN LAS ROSCAS DEL PASADOR DEL GRILLETE. NO REUTILICE EL PASADOR DEL GRILLETE.

8. Coloque la nueva línea de correas, pasando el pasador roscado del grillete a través del bucle, tal como se muestra a continuación.

Apriete a mano



Ajuste de grillete adecuado

11. Vuelva a colocar el conjunto de la boquilla - Consulte la sección anterior "**Volver a colocar el conjunto de la boquilla**".
12. Introduzca lentamente la línea de correas en la carcasa, comprobando que la acción es suave y que se siente una resistencia adecuada del muelle. Tire bruscamente de la correa cada 1-2 m para tensar la correa sobre la pila.
13. Una vez que la línea esté completamente retraída, tire una corta distancia utilizando una fuerza razonable y deje que se retraiga. Repita la operación dos o tres veces para asegurarse de que el hilo está bien enrollado en el tambor.
14. Vuelva a poner el autoasegurador en servicio y compruebe que la retracción y el descenso son apropiados.



**ADVERTENCIA**

EL TRUBLUE IQ SÓLO PUEDE UTILIZAR CORREAS TRUBLUE IQ. NO UTILICE CORREAS ORIGINALES DE TRUBLUE NI CORREAS DE NINGÚN OTRO FABRICANTE. EL USO DE CORREAS INCOMPATIBLES PUEDE PROVOCAR LESIONES GRAVES O LA MUERTE. LA CORREA TRUBLUE IQ TIENE UN HILO BLANCO EN EL CENTRO Y SE VENDE EN LOS PUNTOS DE VENTA AUTORIZADOS DE HEAD RUSH TECHNOLOGIES.

