

## PROCÉDURE DE REMPLACEMENT DE LA SANGLE

— pour les dispositifs TRUBLUE iQ —

Une nouvelle broche de manille à tête hexagonale est incluse dans chaque kit de remplacement de la sangle, avec un adhésif frein-filet pré-appliqué. Utilisez cette broche lorsque vous changez la sangle. Reportez-vous aux instructions ci-dessous :

### Pour retirer l'ensemble de la buse :

1. Placez l'auto-assureur avec le couvercle arrière en plastique noir orienté vers le bas - Assurez-vous que le dispositif est bien fixé et ne peut pas tomber. La sangle peut être remplacée lorsque le dispositif est suspendu, il suffit de suivre les mêmes étapes, à l'exception de la première.
2. Retirez la broche de la buse.
3. Retirez l'intégralité de la sangle. L'ensemble de sangle courte poussera les deux moitiés de la buse vers l'extérieur. Tordez la sangle à 90 degrés et bloquez la sangle avec une broche.
4. Tournez légèrement chaque moitié de la buse pour la dégager de la fente de la languette du boîtier.



Buse assemblée



Étape 2 - Retirez la broche



Étape 3 - Tirez sur la sangle



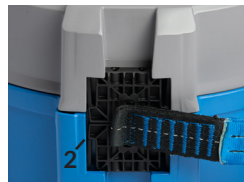
Étape 4 - Broche de l'ensemble de sangle courte

### Remplacement de l'ensemble de la buse :

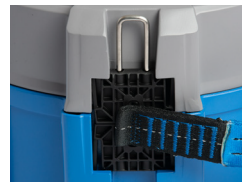
1. Remplacez la moitié supérieure de l'ensemble de la buse dans le logement du boîtier.
2. Placez la moitié inférieure de l'ensemble de la buse.
3. Retirez la broche et détendez la sangle à 90 degrés. Laissez la sangle se rétracter lentement et poussez les deux moitiés de la buse pour les fermer. Rétractez la sangle dans le dispositif, en tirant sur la sangle tous les 1 à 2 mètres pour la loger correctement.
4. Remplacez la broche à travers les deux moitiés de la buse.
5. Vérifiez le bon fonctionnement de l'auto-assureur.



Étape 1 - Ajustement de la moitié supérieure



Étape 2 - Ajustement de la moitié inférieure



Étape 3 - Ajustement de la broche



Buse assemblée



**N'UTILISER QUE DES PIÈCES DE REMPLACEMENT D'ORIGINE DE HEAD RUSH TECHNOLOGIES**



**CONSULTER LES DÉCLARATIONS DE CONFORMITÉ SUR HEADRUSHTECH.COM/CERTIFICATS**



**NE PAS LAISSER LA LIGNE OU LE GUIDE DU TAMBOUR SE RÉTRACTER DANS LE BOÎTIER**

LORSQUE LA BUSE EST RETIRÉE, VEILLER À NE PAS PERMETTRE UNE RÉTRACTATION INCONTRÔLÉE DU GUIDE DU TAMBOUR OU DE L'ENSEMBLE DE SANGLE À L'INTÉRIEUR DU BOÎTIER. UNE RÉTRACTATION INCONTRÔLÉE ENTRAÎNERA DES DOMMAGES INTERNES ET NÉCESSITERA UNE RÉPARATION PAR LE FABRICANT OU UN AGENT D'ENTRETIEN AGRÉÉ.

Head Rush Technologies

1699 Cherry Street, Suite C, Louisville, CO 80027



VIEW TRANSLATIONS AT HEADRUSH.COM/INSPECTION  
SCANNEZ ICI POUR LES INSTRUCTIONS TRADUITES  
SCANNEN SIE HIER FÜR ÜBERSETZTE ANWEISUNGEN  
ESCANEE AQUÍ PARA VER LAS INSTRUCCIONES TRADUCIDAS  
扫描该二维码即可查看说明书

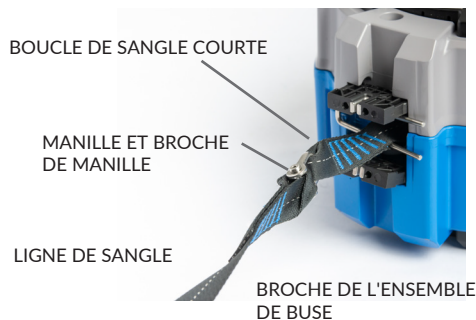
**TÉLÉPHONE** 720-565-6885 **FAX** 303-447-9191

**WEB** [headrushtech.com](http://headrushtech.com)

**EMAIL** [info@headrushtech.com](mailto:info@headrushtech.com)

**Pour remplacer la sangle :**

1. Mettez l'auto-assureur hors service.
2. Retirez l'ensemble de la buse - Voir « Pour retirer l'ensemble de la buse » ci-dessus.
3. Tout en tenant fermement l'auto-assureur, tirez sur la sangle jusqu'à ce que l'extrémité de la boucle de sangle courte et la manille d'attache soient exposées.
4. Localisez la boucle dans la boucle de la sangle courte, à environ 150 mm (6 po) au-delà de la manille. Tordez la sangle de 90 degrés et placez la broche de l'ensemble de la buse dans la boucle de la sangle courte pour l'empêcher de se rétracter à l'intérieur du boîtier
5. Dévissez la broche de manille.
6. Retirez la sangle et la broche de manille de la boucle de sangle courte.
7. Veillez à ce que la boucle de la manille soit fixée à la boucle courte de la sangle.



Pièces de jonction de la sangle



**ADHÉSIF FREIN-FILET**

S'ASSURER QUE L'ADHÉSIF FREIN-FILET APPLIQUÉ EN USINE EST PRÉSENT SUR LES FILETAGES DE LA BROCHE DE MANILLE. NE PAS RÉUTILISER LA BROCHE DE MANILLE.

8. Placez la nouvelle sangle, en faisant passer la broche de manille filetée dans la boucle comme indiqué ci-dessous.
9. Serrez la broche de manille à la main, en vous assurant que les filetages sont complètement engagés et que l'extrémité de la broche est encastrée avec la manille de jonction, comme illustré.
10. Retirez la broche de retenue, détordez la sangle à 90 degrés et laissez la nouvelle sangle se rétracter lentement jusqu'à ce que la boucle de sangle courte et le lien d'attache se trouvent à l'intérieur du boîtier. Assurez-vous que la sangle ne se tord pas.



Corrigez l'ajustement de la manille



UNE FOIS QUE LA BROCHE DE LA MANILLE EST SERRÉE, ELLE NE DOIT PAS ÊTRE DESSERRÉE NI RESSERRÉE. CELA BRISERAIT LE COMPOSÉ DE VERROUILLAGE ET LA BROCHE DE MANILLE POURRAIT SE DÉTACHER. LE CAS ÉCHÉANT, LA BROCHE DE MANILLE DOIT ÊTRE REMPLACÉE.



S'ASSURER QUE LA LIGNE DE SANGLE PASSE BIEN À PLAT ET SANS TORSION LORS DE LA RÉTRACTION DANS L'AUTO-ASSUREUR.

LE NON-RESPECT DE CETTE CONSIGNE PEUT ENTRAÎNER UNE DÉFAILLANCE DE L'ÉQUIPEMENT, DES BLESSURES GRAVES OU LA MORT DES PARTICIPANTS.

11. Remettez l'ensemble de la buse - Voir la section « Remplacement de l'ensemble de la buse » ci-dessus.
12. Rétractez lentement la ligne de sangle dans le boîtier, en vérifiant que le mouvement est régulier et la résistance du ressort suffisante. Tirez fortement sur la sangle tous les 1 à 2 mètres pour bien fixer sa position sur l'empilage.
13. Une fois la longe entièrement rétractée, tirez un peu sur celle-ci en utilisant une force raisonnable et laissez-la se rétracter. Répétez l'opération deux ou trois fois pour vous assurer que la longe est bien enroulée sur le tambour.
14. Remettez l'auto-assureur en service et vérifiez qu'il se tire et se rétracte correctement.



**AVERTISSEMENT**

LE TRUBLUE IQ NE PEUT UTILISER QUE DES SANGLES TRUBLUE IQ. N'UTILISEZ PAS LES SANGLES ORIGINALES DE TRUBLUE, NI LES SANGLES D'AUTRES FABRICANTS. L'UTILISATION DE SANGLES INCOMPATIBLES PEUT ENTRAÎNER DES BLESSURES GRAVES, VOIRE MORTELLES. LA SANGLE TRUBLUE IQ A UN FIL BLANC AU CENTRE ET EST VENDUE DANS LES POINTS DE VENTE AUTORISÉS DE HEAD RUSH TECHNOLOGIES.

