

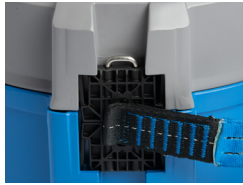
TRUBLUE iQ

设备的扁带更换步骤

每个替换扁带套装中都包含一个新的梅花形头的卸扣栓梢及预涂的防松螺纹油。
在更换扁带时请使用此栓梢。请参考以下说明：

拆卸吸嘴组件：

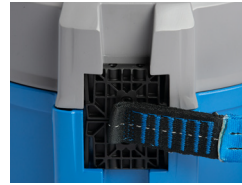
1. 将自动系带装置后部的黑色塑料盖朝下放置 - 以确保装置牢固，不会掉落。可以在悬挂设备时更换扁带，只需按照除#1以外的相同步骤操作即可。
2. 拉出吸嘴栓梢。
3. 拉出所有扁带。短扁带组件会将吸嘴的两半推出。将扁带扭转 90 度，然后将其别住。
4. 轻轻扭转每个吸嘴的一半，使其从外壳卡槽中脱出。



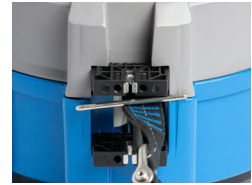
组装吸嘴



步骤 2 - 取下栓梢



步骤 3 - 拉出扁带



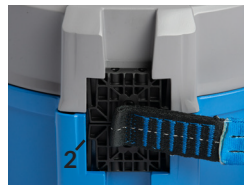
步骤 4 - 固定短扁带组件

重新装配吸嘴组件：

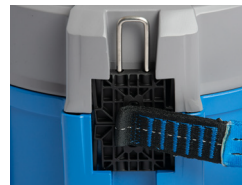
1. 将吸嘴组件的上半部分重新装入外壳的凹槽中。
2. 安装吸嘴组件的下半部分。
3. 取下栓梢，将扁带松开 90 度。让扁带慢慢缩回，然后将吸嘴的两半推到闭合位置。将扁带缩回装置中，每隔 1-2 米拽一下扁带，使扁带处于正确的位置。
4. 更换穿过两半吸嘴的栓梢。
5. 检查自动系带操作是否正确。



步骤 1 - 安装上半部分



步骤 2 - 安装下半部分



步骤 3 - 安装栓梢



安装好的吸嘴



只能使用原装正版的 HEAD RUSH
科技公司更换部件



浏览 HEADRUSHTECH.COM/CERTIFICATES
以查看符合性声明



请勿让缆绳或卷筒导线缩回外壳内

取下吸嘴后，请注意不要让卷筒导线或扁带组件不受控制地缩回到套管中。不受控制的回缩将导致内部损坏，需要制造商或授权维修代理进行维修。

Head Rush Technologies

1699 Cherry Street, Suite C, Louisville, CO 80027



VIEW TRANSLATIONS AT HEADRUSH.COM/INSPECTION
SCANNEZ ICI POUR LES INSTRUCTIONS TRADUITES
SCANNEN SIE HIER FÜR ÜBERSETZTE ANWEISUNGEN
ESCANEE AQUÍ PARA VER LAS INSTRUCCIONES TRADUCIDAS
扫描该二维码即可查看说明书

电话：720-565-6885

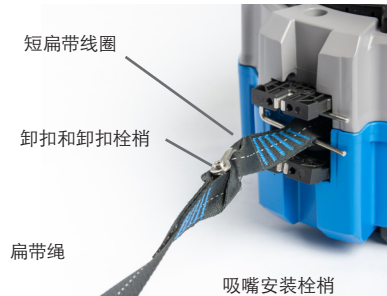
传真号码：303-447-9191

网址：headrushtech.com

电子邮箱 info@headrushtech.com

更换扁带绳:

1. 将自动系带装置停用。
2. 卸下吸嘴组件 - 参见上文"卸下吸嘴组件"。
3. 在牢牢抓住自动系带的同时，拉出扁带绳，直到露出短扁带线圈的末端和连接扣。
4. 找到短扁带的线圈，距离卸扣约 150 毫米（6 英寸）。将扁带扭转 90 度，并将吸嘴组件栓梢穿过短扁带的线圈，以防止其缩回套管内。



扁带连接部件



防松螺纹油

确保卸扣栓梢螺纹上涂有出厂时使用的防松螺纹油。请勿重复使用卸扣栓梢。

5. 拧下卸扣栓梢。
6. 从短扁带线圈上取下扁带和卸扣栓梢。
7. 确保线圈部分与短扁带线圈固定好。
8. 安装新的扁带绳，如下图所示，将带螺纹的卸扣栓梢穿过线圈。

9. 如图所示，用手拧紧卸扣栓梢，确保螺纹完全啮合，栓梢末端与连接卸扣平齐。

手紧



10. 取下固定栓梢，将扁带松开 90 度，让新缆绳慢慢回缩，直到短扁带环和连接环位于套管内。请确保扁带绳不会扭曲。



正确的卸扣尺寸



卸扣栓梢一旦拧紧，不得松动或重新拧紧。这样会破坏锁紧复合物，卸扣栓梢可能会松动。如果出现这种情况，必须更换卸扣栓梢。



确保扁带缆绳在缩回到自动系带装置时，缆绳能平直地送入，不会扭曲。

否则可能导致设备故障、操作者严重受伤或致死。

11. 重新装配吸嘴组件 - 请参阅上文"重新装配吸嘴组件"一节
12. 慢慢将扁带绳缩回套管，检查动作是否顺畅，是否感觉到足够的弹簧阻力。每隔 1-2 米用力拽一下扁带，将扁带束紧在堆放上。
13. 缆线完全缩回后，用合理的力量将缆线拉出一小段距离，然后让其缩回。重复两到三次，以确保缆线牢固地缠绕在卷筒上。
14. 将自动系带系统恢复正常，检查回缩和下降是否正确。



警告

TRUBLUE IQ 只能使用原装的 TRUBLUE IQ 扁带。请勿使用原装的 TRUBLUE 扁带或任何其他厂家的扁带。使用不兼容的扁带可能会导致严重的人员伤亡。TRUBLUE IQ 扁带中间有一根白纱，由 HEAD RUSH 科技公司授权栓梢售点进行销售。

